

# SPLITTER

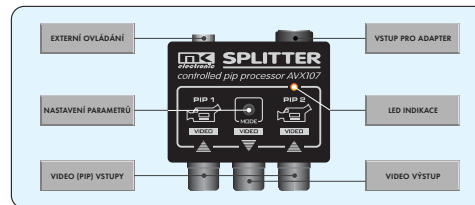
## model AVX107

2 VSTUPY DIGITÁLNÍ PIP PROCESOR S MULTIFUNKČNÍM DÁLKOVÝM OVLÁDÁNÍM

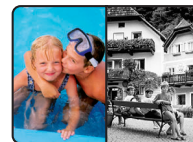
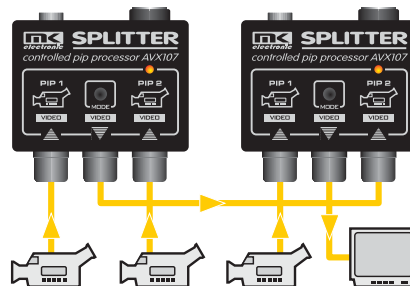


**NOVINKA**  
MK ELECTRONIC

Pokud nevidíte, pak neuvěřte - v miniaturní a úhledné krabičce, do které se na první pohled jen stěží vejdu propojovací konektory, je vložen plně digitální, programovatelný PIP procesor umožňující současné zobrazení obou vstupních videosignálů. Velikost vloženého obrazu je nastavitelná v širokých mezích a může zabírat až polovinu plochy hlavního obrazu. Navíc lze oba obrazy kdykoliv elektronicky přepnout a zaměnit tak hlavní obraz za vložený a naopak. AVX107 je taktéž vybaven vstupem pro připojení externího automatického řízení, čímž lze dálkově aktivovat jeden z řady programovatelných módů (např. videozvonek, videovrátání, narušení hlídaného prostoru, apod.). Propojením několika AVX107 za sebou můžete v hlavním záběru rozmístit více vložených obrazů.



Deším stiskem multifunkčního tlačítka MODE vstupíte do uživatelského menu nastavení jednotlivých parametrů. Název zvolené funkce je pro lepší orientaci zobrazen pomocí on-screen menu přímo ve vloženém obraze. Individuálně můžete nastavovat velikost vloženého obrazu (menu SIZE) od 1/2 až do 1/60 plochy obrazovky, jeho přesné umístění v horizontální i vertikální ose (menu H+V POSITION) a vybrat jeden ze sedmi způsobů dynamického řízení AVX107 externím zařízením (spínač, čidlo) připojeným k ovládacímu vstupu. Připojte-li k uvedenému vstupu např. infrapasivní čidlo, pak dojde při průchodu osoby střeženým prostorem k automatickému zvětšení vloženého obrazu z kamery snímající tento prostor. Připojením zvonkového tlačítka získáte spolehlivého domácího videovrátání, kdy teprve až po zazvonění se na obrazovce Vašeho televizoru pozvolna (tzv. wipe efektem) objeví záběr přicházejících hostů. Všechny uživatelsky nastavené parametry a zvolené funkce se automaticky ukládají do paměti řídicího mikroprocesoru, kde jsou uchovány i po vypnutí zařízení. AVX107 podporuje v hlavním obraze barevný formát PAL, NTSC, případně i SECAM. Vložený obraz je vždy monochromatický.



#### ZÁKLADNÍ TECHNICKÉ ÚDAJE

NAPÁJENÍ .....	=9V stab./0,3A	PIP - obrazové body .....	324 x 264 max.
PIP 1, 2 (vstup) .....	2x 1Vpp/75Ω	PIP - velikost .....	1/2 až 1/60 obrazu
VIDEO (výstup) .....	1Vpp/75Ω	PIP - vzorkovací kmit .....	20,25MHz
FORMÁT .....	PAL, NTSC, SECAM	EXTERNÍ OVLÁDÁNÍ .....	7 módů, nastavitelné
ŠÍŘKA PÁSMO .....	18MHz - 3dB	ROZMĚRY .....	32x43x22 mm

Podrobné informace naleznete na [www.mk-electronic.cz](http://www.mk-electronic.cz) v kategorii výrobků "obraz v obraze".